

Inspekční protokol

Datum 13. 6. 2018

Číslo monitorování 1

Místo inspekce	Brno - Štýřice	Zadavatel
Ulice	Kamenná 36	
PSC		
Směr inspekce	Z revizní šachty Š3 do přítoku na ŠS1 a dále	Materiál Litina
		Profil Kruhový
		DN 200
Název a hloubka horního vstupu (cm)	přítok	Název a hloubka spodního vstupu (cm) Š3
Při inspekci přítomen		Videozáznam DVD1
Důvod inspekce	Zjištění stavu	Stopa 1
Čištění	Tlakovou vodou	Revidoval Radek Audy
Délka zrevidovaného úseku (m)	5,9	Po/Proti směru toku Proti směru toku
Délka celého úseku (m)	5,9	Rok výroby kanalizace

Foto č.	Staničení / m	Popis nálezu
	0,0	Začátek úseku, Š3
	1,5	Změna materiálu-kamenina
	1,7	Kanalizace se stáčí vlevo
001	2,0	Mezišachta ŠS1
002	2,0	Trhlina-axiální cca 0,3cm, dno
	3,8	Změna průměru-menší DN
	4,8	Změna materiálu-litina, menší DN
	5,9	Konec úseku, přechod na svislou kanalizaci

Závěr

Průtočnost: Bez zjevných omezení

Stěny potrubí: Trhlina ve staničení 2,0m, zvětřalá litinová část

Spoje: Zvětřalé v litinové části, možná netěsnost

Doporučujeme odstranit uvedené poruchy

Fotodokumentace k úseku



FOTO 001:



FOTO 002:

Inspekční protokol

Datum 13. 6. 2018

Číslo monitorování 2

Místo inspekce	Brno - Štýřice	Zadavatel
Ulice	Kamenná 36	
PSC		
Směr inspekce	Z revizní šachty ŠD1 do přítoku 1 (WC)	Materiál Litina
		Profil Kruhový
		DN 150
Název a hloubka horního vstupu (cm)	Název a hloubka spodního vstupu (cm)	
přítok 1	ŠD1	
Při inspekci přítomen		Videozáznam DVD1
Důvod inspekce	Zjištění stavu	Stopa 2
Čištění	Tlakovou vodou	Revidoval Radek Audy
Délka zrevidovaného úseku (m)	13,5	Po/Proti směru toku Proti směru toku
Délka celého úseku (m)		Rok výroby kanalizace

Foto č.	Staničení / m	Popis nálezu
	0,0	Začátek úseku, ŠD1
	1,3	Kanalizace se stáčí vpravo
003	7,0	Odbočka vpravo
	7,5	Změna průměru-menší DN
004	12,5	Odbočka v horní části
	13,5	Konec revize úseku, kamera nejde dál utlačit

Závěr

Průtočnost: Bez zjevných omezení

Stěny potrubí: Zvětralé

Spoje: Zvětralé

Doporučujeme odstranit uvedené poruchy

Fotodokumentace k úseku



FOTO 003:



FOTO 004:

Inspekční protokol

Datum 13. 6. 2018

Číslo monitorování 3

Místo inspekce	Brno - Štýřice	Zadavatel
Ulice	Kamenná 36	
PSC		
Směr inspekce	Z revizní šachty ŠD1 do přítoku 2 (DS II)	Materiál Litina
		Profil Kruhový
		DN 125
Název a hloubka horního vstupu (cm)	Název a hloubka spodního vstupu (cm)	
přítok 2	ŠD1	
Při inspekci přítomen		Videozáznam DVD1
Důvod inspekce	Zjištění stavu	Stopa 3
Čištěno	Tlakovou vodou	Revidoval Radek Audy
Délka zrevidovaného úseku (m)	9,9	Po/Proti směru toku Proti směru toku
Délka celého úseku (m)	9,9	Rok výroby kanalizace

Foto č.	Staničení / m	Popis nálezu
	0,0	Začátek úseku, ŠD1
	1,4	Kanalizace se stáčí vlevo
	2,6	Kanalizace se stáčí mírně vlevo
	5,0	Kanalizace se stáčí mírně vpravo
	9,3	Změna materiálu-PVC
	9,5	Kanalizace se stáčí vpravo
	9,9	Konec úseku, přechod na svislou kanalizaci

Závěr

Průtočnost: Bez zjevných omezení

Stěny potrubí: Mírně zvětřelé

Spoje: Mírně zvětřelé

Inspekční protokol

Datum 13. 6. 2018

Číslo monitorování 4

Místo inspekce	Brno - Štýřice	Zadavatel
Ulice	Kamenná 36	
PSČ		
Směr inspekce	Z revizní šachty ŠD1 do přítoku 3 (DS I)	Materiál Litina
		Profil Kruhový
		DN 125
Název a hloubka horního vstupu (cm) přítok 3		Název a hloubka spodního vstupu (cm) ŠD1
Při inspekci přítomen		Videozáznam DVD1
Důvod inspekce	Zjištění stavu	Stopa 4
Čištěno	Tlakovou vodou	Revidoval Radek Audy
Délka zrevidovaného úseku (m)	13,4	Po/Proti směru toku Proti směru toku
Délka celého úseku (m)	13,4	Rok výroby kanalizace

Foto č.	Staničení / m	Popis nálezu
	0,0	Začátek úseku, ŠD1
	1,3	Kanalizace se stáčí mírně vpravo
	13,0	Změna materiálu-PVC, menší DN
	13,2	Změna polohy osy
	13,4	Konec úseku, přechod na svislou kanalizaci

Závěr

Průtočnost: Bez zjevných omezení

Stěny potrubí: Zvětralé

Spoje: Zvětralé

Doporučujeme odstranit uvedené poruchy

Inspekční protokol

Datum 13. 6. 2018

Číslo monitorování 5

Místo inspekce	Brno - Štýřice	Zadavatel
Ulice	Kamenná 36	
PSČ		
Směr inspekce	Z revizní šachty ŠD1 do přítoku 4 (DV)	Materiál Litina
		Profil Kruhový
		DN 150
Název a hloubka horního vstupu (cm)	Název a hloubka spodního vstupu (cm)	
přítok 4	ŠD1	
Při inspekci přítomen		Videozáznam DVD1
Důvod inspekce	Zjištění stavu	Stopa 5
Čištěno	Tlakovou vodou	Revidoval Radek Audy
Délka zrevidovaného úseku (m)	0,8	Po/Proti směru toku Proti směru toku
Délka celého úseku (m)	0,8	Rok výroby kanalizace

Foto č.	Staničení / m	Popis nálezu
	0,0	Začátek úseku, ŠD1
	0,4	Změna polohy osy (sifon)
	0,8	Konec úseku, DV

Závěr

Průtočnost: Bez zjevných omezení

Stěny potrubí: Zvětralé

Spoje: Zvětralé

Doporučujeme odstranit uvedené poruchy

Inspekční protokol**Datum** 13. 6. 2018**Číslo monitorování** 6

Místo inspekce	Brno - Štýřice	Zadavatel	
Ulice	Kamenná 36		
PSC			
Směr inspekce	Z revizní šachty ŠD2 do přítoku 1	Materiál	Litina
		Profil	Kruhový
		DN	150
Název a hloubka horního vstupu (cm) přítok 1		Název a hloubka spodního vstupu (cm) ŠD2	
Při inspekci přítomen		Videozáznam	DVD1
Důvod inspekce	Zjištění stavu	Stopa	6
Čištění	Tlakovou vodou	Revidoval	Radek Audy
Délka zrevidovaného úseku (m)	7,3	Po/Proti směru toku	Proti směru toku
Délka celého úseku (m)		Rok výroby kanalizace	

Foto č.	Staničení / m	Popis nálezu
	0,0	Začátek úseku, ŠD2
005	4,6	Odbočka vpravo
006	6,3	Odbočka v horní části, menší DN
	7,3	Konec revize úseku, kamera nejde dál utlačit

Závěr**Průtočnost:** Bez zjevných omezení**Stěny potrubí:** Zvětralé**Spoje:** Zvětralé**Doporučujeme odstranit uvedené poruchy**

Fotodokumentace k úseku

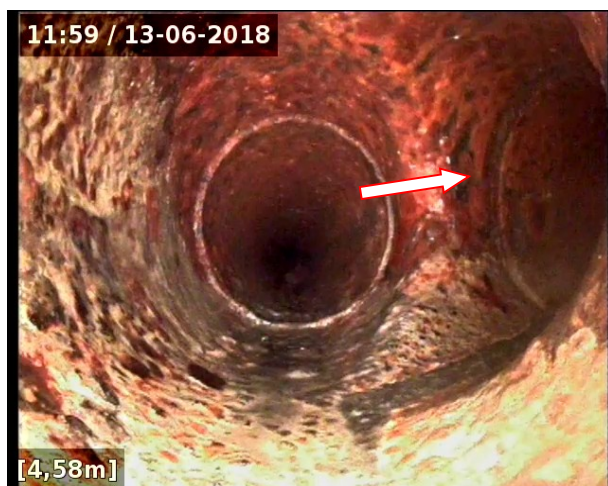


FOTO 005:

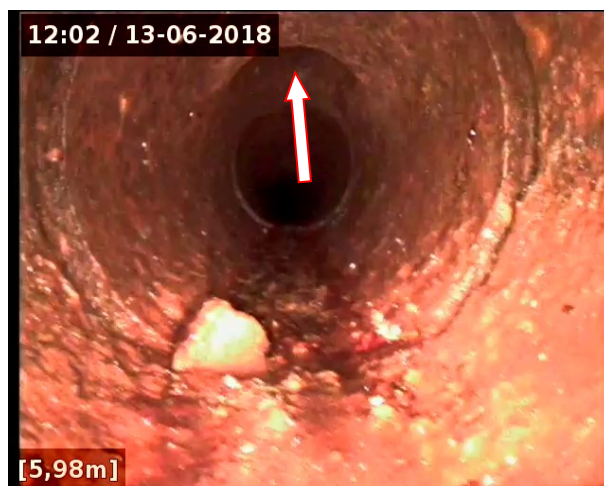


FOTO 006:

Inspekční protokol

Datum 13. 6. 2018

Číslo monitorování 7

Místo inspekce	Brno - Štýřice	Zadavatel
Ulice	Kamenná 36	
PSC		
Směr inspekce	Z revizní šachty ŠD2 do přítoku 2 (UV4)	Materiál Litina
		Profil Kruhový
		DN 150
Název a hloubka horního vstupu (cm)	Název a hloubka spodního vstupu (cm)	
přítok 2	ŠD2	
Při inspekci přítomen		Videozáznam DVD1
Důvod inspekce	Zjištění stavu	Stopa 7
Čištěno	Tlakovou vodou	Revidoval Radek Audy
Délka zrevidovaného úseku (m)	1,0	Po/Proti směru toku Proti směru toku
Délka celého úseku (m)	1,0	Rok výroby kanalizace

Foto č.	Staničení / m	Popis nálezu
	0,0	Začátek úseku, ŠD2
	0,6	Změna polohy osy (sifon)
	1,0	Konec úseku, UV4

Závěr

Průtočnost: Bez zjevných omezení

Stěny potrubí: Mírně zvětřelé

Spoje: Mírně zvětřelé

Inspekční protokol

Datum 13. 6. 2018

Číslo monitorování 8

Místo inspekce	Brno - Štýřice	Zadavatel
Ulice	Kamenná 36	
PSČ		
Směr inspekce	Z revizní šachty ŠD2 do přítoku 3	Materiál Litina
		Profil Kruhový
		DN 150
Název a hloubka horního vstupu (cm)	Název a hloubka spodního vstupu (cm)	
přítok 3	ŠD2	
Při inspekci přítomen		Videozáznam DVD1
Důvod inspekce	Zjištění stavu	Stopa 8
Čištěno		Revidoval Radek Audy
Délka zrevidovaného úseku (m)	5,0	Po/Proti směru toku Proti směru toku
Délka celého úseku (m)		Rok výroby kanalizace

Foto č.	Staničení / m	Popis nálezu
	0,0	Začátek úseku, ŠD2
007	3,5	Odbočka v horní části
	4,2	Kanalizace se stáčí vlevo
	5,0	Konec revize úseku, kamera nejde dál utlačit

Závěr

Průtočnost: Mírně omezena naplaveninami

Stěny potrubí: Zvětralé

Spoje: Zvětralé

Doporučujeme odstranit uvedené poruchy

Fotodokumentace k úseku

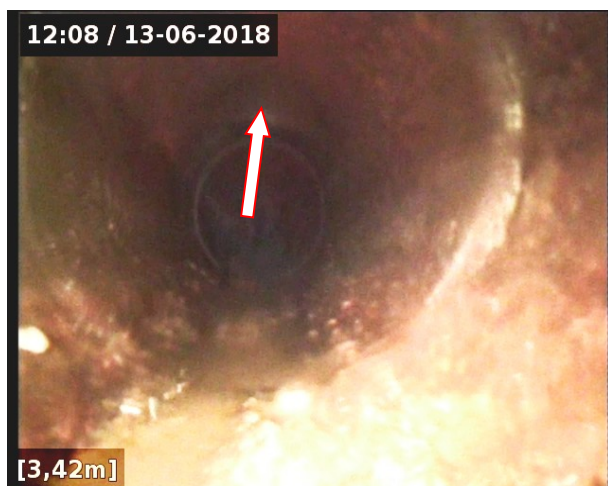


FOTO 007:

Inspekční protokol

Datum 13. 6. 2018

Číslo monitorování 9

Místo inspekce	Brno - Štýřice	Zadavatel
Ulice	Kamenná 36	
PSC		
Směr inspekce	Z revizní šachty ŠD2 do přítoku 4 (UV5)	Materiál Kamenina
		Profil Kruhový
		DN 150
Název a hloubka horního vstupu (cm)	přítok 4	Název a hloubka spodního vstupu (cm)
		ŠD2
Při inspekci přítomen		Videozáznam DVD1
Důvod inspekce	Zjištění stavu	Stopa 9
Čištěno	Tlakovou vodou	Revidoval Radek Audy
Délka zrevidovaného úseku (m)	14,3	Po/Proti směru toku Proti směru toku
Délka celého úseku (m)	14,3	Rok výroby kanalizace

Foto č.	Staničení / m	Popis nálezu
	0,0	Začátek úseku, ŠD2
008	1,6	Odbočka vlevo
009	2,7	Trhlina-paprskovitá, celkový obvod
010	3,8	Odchylka polohy-horizontální cca 1-2cm, trhlina
	7,8	Změna materiálu-litina
011	8,0	Odbočka v horní části
	8,3	Kanalizace se stáčí vpravo
012	8,5	Netěsný spoj, celkový obvod
013	9,9	Netěsný spoj, celkový obvod
014	13,7	Netěsný spoj, celkový obvod
	14,0	Změna polohy osy (sifon)
	14,3	Konec úseku, UV5

Závěr

Průtočnost: Bez zjevných omezení

Stěny potrubí: Trhliny v kameninové části, zvětřelé v části litinové

Spoje: Netěsné, přesazeny

Doporučujeme odstranit uvedené poruchy

Fotodokumentace k úseku



FOTO 008:



FOTO 009:



FOTO 010:



FOTO 011:

Fotodokumentace k úseku

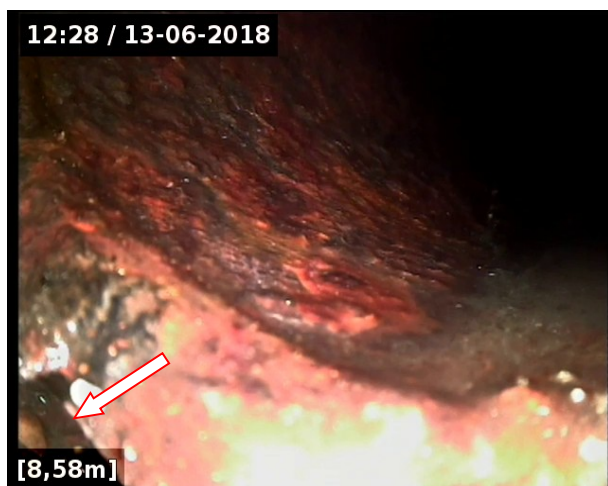


FOTO 012:



FOTO 013:



FOTO 014:

Inspekční protokol

Datum 13. 6. 2018

Číslo monitorování 10

Místo inspekce	Brno - Štýřice	Zadavatel
Ulice	Kamenná 36	
PSČ		
Směr inspekce	Z dešťového svodu DS do UV4	Materiál Litina
		Profil Kruhový
		DN 125
Název a hloubka horního vstupu (cm)	DS	Název a hloubka spodního vstupu (cm)
		UV4
Při inspekci přítomen		Videozáznam DVD1
Důvod inspekce	Zjištění stavu	Stopa 10
Čištěno		Revidoval Radek Audy
Délka zrevidovaného úseku (m)	3,3	Po/Proti směru toku Po směru toku
Délka celého úseku (m)	3,3	Rok výroby kanalizace

Foto č.	Staničení / m	Popis nálezu
	0,0	Začátek úseku, DS
	0,5	Přechod na ležatou kanalizaci
	0,7	Kanalizace se stáčí vlevo
	3,3	Konec úseku, UV4

Závěr

Průtočnost: Bez zjevných omezení

Stěny potrubí: Mírně zvětřelé

Spoje: Mírně zvětřelé

Inspekční protokol

Datum 13. 6. 2018

Číslo monitorování 11

Místo inspekce	Brno - Štýřice	Zadavatel
Ulice	Kamenná 36	
PSČ		
Směr inspekce	Z revizní šachty ŠS3 do přítoku	Materiál Kamenina
		Profil Kruhový
		DN 150
Název a hloubka horního vstupu (cm)		Název a hloubka spodního vstupu (cm)
přítok		ŠS3
Při inspekci přítomen		Videozáznam DVD1
Důvod inspekce	Zjištění stavu	Stopa 11
Čištěno	Tlakovou vodou	Revidoval Radek Audy
Délka zrevidovaného úseku (m)	3,3	Po/Proti směru toku Proti směru toku
Délka celého úseku (m)		Rok výroby kanalizace

Foto č.	Staničení / m	Popis nálezu
	0,0	Začátek úseku, ŠS3
015	0,3	Trhlina-radiální cca 0,1cm, celkový obvod
016	0,8	Změna materiálu-litina, menší DN
017	2,0	Odbočka vpravo
	3,3	Konec revize úseku, kamera nejde dál utlačit

Závěr

Průtočnost: Bez zjevných omezení

Stěny potrubí: Značně zvětřalá litinová část, trhlina ve staničení 0,3m

Spoje: Značně zvětřalé v litinové části

Doporučujeme odstranit uvedené poruchy

Fotodokumentace k úseku



FOTO 015:



FOTO 016:



FOTO 017:

Inspekční protokol

Datum 13. 6. 2018

Číslo monitorování 12

Místo inspekce	Brno - Štýřice	Zadavatel
Ulice	Kamenná 36	
PSČ		
Směr inspekce	Z revizní šachty ŠS3 do odtoku na ŠD4	Materiál Kamenina
		Profil Kruhový
		DN 150
Název a hloubka horního vstupu (cm)	ŠS3	Název a hloubka spodního vstupu (cm)
		ŠD4
Při inspekci přítomen		Videozáznam DVD1
Důvod inspekce	Zjištění stavu	Stopa 12
Čištěno	Tlakovou vodou	Revidoval Radek Audy
Délka zrevidovaného úseku (m)	13,4	Po/Proti směru toku Po směru toku
Délka celého úseku (m)	13,4	Rok výroby kanalizace

Foto č.	Staničení / m	Popis nálezu
	0,0	Začátek úseku, ŠS3
018	0,9	Netěsný spoj, celkový obvod, vrůst kořenů
019	1,9	Pevná usazenina cca 2cm
020	2,9	Netěsný spoj, celkový obvod, vrůst kořenů
021	3,9	Trhlina-střep, exfiltrace
	6,9	Netěsný spoj, celkový obvod
	9,9	Netěsný spoj, celkový obvod
022	10,9	Netěsný spoj, celkový obvod
022	11,1	Odbočka vpravo
023	11,5	Netěsný spoj, celkový obvod
024	11,7	Odchylka polohy-prohnutí cca 9cm v úseku 11,6 - 13,3m
	13,4	Konec úseku, ŠD4

Závěr

Průtočnost: Značně omezena stálou hladinou v úseku 11,6 - 13,3m

Stěny potrubí: Trhlina ve staničení 3,9m

Spoje: Netěsné

Doporučujeme odstranit uvedené poruchy

Fotodokumentace k úseku



FOTO 018:



FOTO 019:



FOTO 020:



FOTO 021:

Fotodokumentace k úseku



FOTO 022:



FOTO 023:



FOTO 024:

Inspekční protokol**Datum** 13. 6. 2018**Číslo monitorování** 13

Místo inspekce	Brno - Štýřice	Zadavatel	
Ulice	Kamenná 36		
PSC			
Směr inspekce	Z revizní šachty ŠD4 do přítoku 1 (dům)	Materiál	PVC
		Profil	Kruhový
		DN	150
Název a hloubka horního vstupu (cm)	přítok 1	Název a hloubka spodního vstupu (cm)	ŠD4
Při inspekci přítomen		Videozáznam	DVD1
Důvod inspekce	Zjištění stavu	Stopa	13
Čištěno	Tlakovou vodou	Revidoval	Radek Audy
Délka zrevidovaného úseku (m)	12,0	Po/Proti směru toku	Proti směru toku
Délka celého úseku (m)	12,0	Rok výroby kanalizace	

Foto č.	Staničení / m	Popis nálezu
	0,0	Začátek úseku, ŠD4
025	3,6	Odbočka vlevo
	3,8	Změna průměru-menší DN
	9,9	Kanalizace se stáčí vlevo
	10,3	Kanalizace se stáčí vlevo
	12,0	Konec úseku, přechod na svislou kanalizaci

Závěr

Průtočnost:	Bez zjevných omezení
Stěny potrubí:	Bez zjevných poruch
Spoje:	Bez zjevných poruch

Fotodokumentace k úseku



FOTO 025:

Inspekční protokol

Datum 13. 6. 2018

Číslo monitorování 14

Místo inspekce	Brno - Štýřice	Zadavatel
Ulice	Kamenná 36	
PSC		
Směr inspekce	Z revizní šachty ŠD4 do přítoku 2	Materiál Kamenina
		Profil Kruhový
		DN 150
Název a hloubka horního vstupu (cm)	Název a hloubka spodního vstupu (cm)	
přítok 2	ŠD4	
Při inspekci přítomen		Videozáznam DVD1
Důvod inspekce	Zjištění stavu	Stopa 14
Čištěno	Tlakovou vodou	Revidoval Radek Audy
Délka zrevidovaného úseku (m)	5,1	Po/Proti směru toku Proti směru toku
Délka celého úseku (m)		Rok výroby kanalizace

Foto č.	Staničení / m	Popis nálezu
	0,0	Začátek úseku, ŠD4
026	3,1	Trhlina-radiální cca 0,2cm, celkový obvod
	3,8	Změna průměru-menší DN
027	3,9	Netěsný spoj, celkový obvod
	5,1	Konec revize úseku na přání zákazníka (přechod na PVC)

Závěr

Průtočnost: Bez zjevných omezení

Stěny potrubí: Trhlina ve staničení 3,1m

Spoje: Netěsnost ve staničení 3,9m

Doporučujeme odstranit uvedené poruchy

Fotodokumentace k úseku



FOTO 026:



FOTO 027:

Inspekční protokol

Datum 13. 6. 2018

Číslo monitorování 15

Místo inspekce	Brno - Štýřice	Zadavatel
Ulice	Kamenná 36	
PSČ		
Směr inspekce	Z revizní šachty ŠD4 do odtoku na Š2	Materiál Kamenina
		Profil Kruhový
		DN 200
Název a hloubka horního vstupu (cm)	ŠD4	Název a hloubka spodního vstupu (cm)
		Š2
Při inspekci přítomen		Videozáznam DVD1
Důvod inspekce	Zjištění stavu	Stopa 15
Čištěno	Tlakovou vodou	Revidoval Radek Audy
Délka zrevidovaného úseku (m)	18,0	Po/Proti směru toku Po směru toku
Délka celého úseku (m)	18,0	Rok výroby kanalizace

Foto č.	Staničení / m	Popis nálezu
	0,0	Začátek úseku, ŠD4
	1,2	Stálá hladina cca 3-5cm v úseku 1,0 - 2,8m
028	1,5	Odbočka v horní části
029	2,5	Odchylka polohy-horizontální cca 3cm
029	2,7	Odbočka v horní části
030	3,0	Změna průměru-menší DN
030	3,2	Odbočka v horní části
	3,6	Změna průměru-větší DN
031	9,1	Odbočka v horní části
032	9,8	Zaústění v horní části-věňavající cca 3cm
	13,3	Změna materiálu-PVC
	16,9	Kanalizace se stáčí vlevo
033	17,1	Odbočka vpravo
	17,5	Kanalizace se stáčí vpravo
	18,0	Konec úseku, Š2

Závěr

Průtočnost: Omezena stálou hladinou v úseku 1,0 - 2,8m a přesazenými spoji

Stěny potrubí: Bez zjevných poruch

Spoje: Téměř všechny mírně přesazeny s možnou netěsností, nejvíce ve staničení 2,5m

Doporučujeme odstranit uvedené poruchy

Fotodokumentace k úseku



FOTO 028:



FOTO 029:

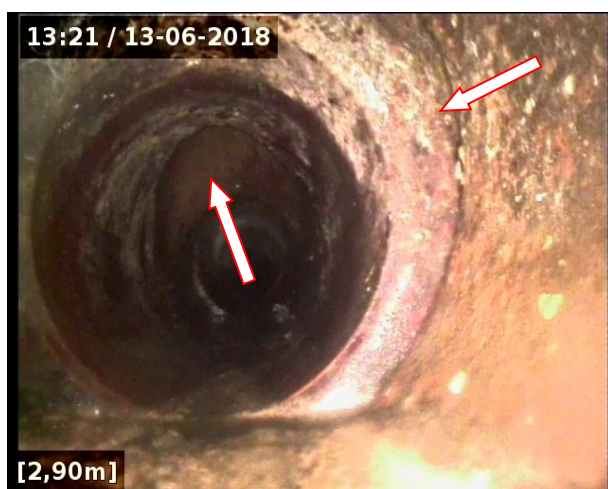


FOTO 030:

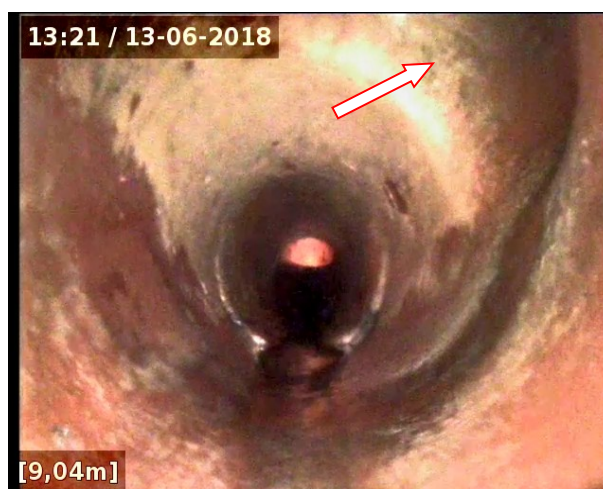


FOTO 031:

Fotodokumentace k úseku



FOTO 032:



FOTO 033:

Inspekční protokol

Datum 13. 6. 2018

Číslo monitorování 16

Místo inspekce	Brno - Štýřice	Zadavatel
Ulice	Kamenná 36	
PSČ		
Směr inspekce	Z dešťového svodu III do odtoku	Materiál PVC
		Profil Kruhový
		DN 100
Název a hloubka horního vstupu (cm)	III	Název a hloubka spodního vstupu (cm)
		odtok
Při inspekci přítomen		Videozáznam DVD1
Důvod inspekce	Zjištění stavu	Stopa 16
Čištěno		Revidoval Radek Audy
Délka zrevidovaného úseku (m)	3,4	Po/Proti směru toku Po směru toku
Délka celého úseku (m)	3,4	Rok výroby kanalizace

Foto č.	Staničení / m	Popis nálezu
	0,0	Začátek úseku, III
	0,8	Přechod na ležatou kanalizaci
	1,1	Změna materiálu-kamenina
	2,1	Kanalizace se stáčí vlevo
	3,4	Konec úseku, napojení na další tok

Závěr

Průtočnost:	Bez zjevných omezení
Stěny potrubí:	Bez zjevných poruch
Spoje:	Bez zjevných poruch

Inspekční protokol

Datum 13. 6. 2018

Číslo monitorování 17

Místo inspekce	Brno - Štýřice	Zadavatel
Ulice	Kamenná 36	
PSČ		
Směr inspekce	Z revizní šachty ŠD3 do přítoku 2	Materiál Beton
		Profil Kruhový
		DN 200
Název a hloubka horního vstupu (cm)	Název a hloubka spodního vstupu (cm)	
přítok 2	ŠD3	
Při inspekci přítomen		Videozáznam DVD1
Důvod inspekce	Zjištění stavu	Stopa 17
Čištěno		Revidoval Radek Audy
Délka zrevidovaného úseku (m)	2,5	Po/Proti směru toku Proti směru toku
Délka celého úseku (m)		Rok výroby kanalizace

Foto č.	Staničení / m	Popis nálezu
	0,0	Začátek úseku, ŠD3
034	0,5	Naplaveniny (písek) v celém revidovaném úseku
	2,5	Konec revize úseku, kamera dál neprojde

Závěr

Průtočnost:	Značně omezena naplaveninami, téměř neprůtočné
Stěny potrubí:	Zvětralé, špatně čitelné
Spoje:	Zvětralé, špatně čitelné

Doporučujeme odstranit uvedené poruchy

Fotodokumentace k úseku



FOTO 034:

Inspekční protokol

Datum 13. 6. 2018

Číslo monitorování 18

Místo inspekce	Brno - Štýřice	Zadavatel
Ulice	Kamenná 36	
PSC		
Směr inspekce	Z revizní šachty ŠD3 do přítoku 1	Materiál Kamenina
		Profil Kruhový
		DN 150
Název a hloubka horního vstupu (cm)	Název a hloubka spodního vstupu (cm)	
přítok 1	ŠD3	
Při inspekci přítomen		Videozáznam DVD1
Důvod inspekce	Zjištění stavu	Stopa 18
Čištěno	Tlakovou vodou	Revidoval Radek Audy
Délka zrevidovaného úseku (m)	6,3	Po/Proti směru toku Proti směru toku
Délka celého úseku (m)		Rok výroby kanalizace

Foto č.	Staničení / m	Popis nálezu
	0,0	Začátek úseku, ŠD3
	1,4	Kanalizace se stáčí vlevo
035	5,6	Netěsný spoj, celkový obvod
	6,3	Konec revize úseku, kamera nejde dál utlačit

Závěr

Průtočnost: Bez zjevných omezení

Stěny potrubí: Bez zjevných poruch

Spoje: Některé mohou být netěsné, netěsný ve staničení 5,6m

Doporučujeme odstranit uvedené poruchy

Fotodokumentace k úseku



FOTO 035:

Inspekční protokol

Datum 13. 6. 2018

Číslo monitorování 19

Místo inspekce	Brno - Štýřice	Zadavatel
Ulice	Kamenná 36	
PSC		
Směr inspekce	Z revizní šachty ŠD3 do odtoku na ŠS1	Materiál Litina
		Profil Kruhový
		DN 150
Název a hloubka horního vstupu (cm)	ŠD3	Název a hloubka spodního vstupu (cm)
		ŠS1
Při inspekci přítomen		Videozáznam DVD1
Důvod inspekce	Zjištění stavu	Stopa 19
Čištěno		Revidoval Radek Audy
Délka zrevidovaného úseku (m)	0,8	Po/Proti směru toku Po směru toku
Délka celého úseku (m)	0,8	Rok výroby kanalizace

Foto č.	Staničení / m	Popis nálezu
	0,0	Začátek úseku, ŠD3
	0,4	Kanalizace se stáčí vpravo
	0,8	Konec úseku ŠS1

Závěr

Průtočnost: Bez zjevných omezení

Stěny potrubí: Zvětralé

Spoje: Zvětralé

Inspekční protokol

Datum 13. 6. 2018

Číslo monitorování 20

Místo inspekce	Brno - Štýřice	Zadavatel
Ulice	Kamenná 36	
PSČ		
Směr inspekce	Z revizní šachty ŠS1 do přítoku na dešťový svod IV	Materiál Litina
		Profil Kruhový
		DN 150
Název a hloubka horního vstupu (cm)	IV	Název a hloubka spodního vstupu (cm)
		ŠS1
Při inspekci přítomen		Videozáznam DVD1
Důvod inspekce	Zjištění stavu	Stopa 20
Čištěno		Revidoval Radek Audy
Délka zrevidovaného úseku (m)	5,0	Po/Proti směru toku Proti směru toku
Délka celého úseku (m)	5,0	Rok výroby kanalizace

Foto č.	Staničení / m	Popis nálezu
	0,0	Začátek úseku, ŠS1
	0,8	Kanalizace se stáčí vlevo
	1,3	Změna materiálu-beton
	1,8	Chybějící dno, kamera pod vodou
036	4,6	Chybějící stěna potrubí, exfiltrace, zaústění v horní části?
037	5,0	Netěsný spoj, celkový obvod
	5,0	Konec úseku, přechod na svislou kanalizaci

Závěr

Průtočnost:	Značně omezena zvětralými stěnami, úniky vod mimo potrubí
Stěny potrubí:	Značně zvětralé, proděravělé
Spoje:	Značně zvětralé, netěsné

Doporučujeme odstranit uvedené poruchy, havarijní stav!

Fotodokumentace k úseku

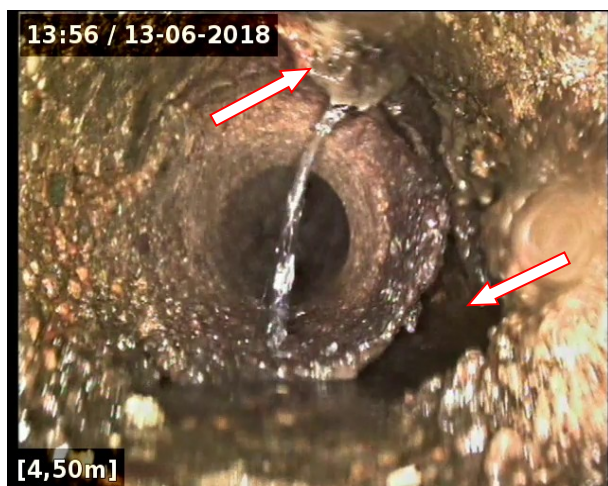


FOTO 036:



FOTO 037:

Inspekční protokol

Datum 13. 6. 2018

Číslo monitorování 21

Místo inspekce	Brno - Štýřice	Zadavatel
Ulice	Kamenná 36	
PSC		
Směr inspekce	Z revizní šachty ŠS1 do přítoku 1	Materiál Beton
		Profil Kruhový
		DN 200
Název a hloubka horního vstupu (cm)	přítok 1	Název a hloubka spodního vstupu (cm)
		ŠS1
Při inspekci přítomen		Videozáznam DVD1
Důvod inspekce	Zjištění stavu	Stopa 21
Čištěno		Revidoval Radek Audy
Délka zrevidovaného úseku (m)	10,0	Po/Proti směru toku Proti směru toku
Délka celého úseku (m)		Rok výroby kanalizace

Foto č.	Staničení / m	Popis nálezu
	0,0	Začátek úseku, ŠS1
	4,9	Zaústění v horní části
038	5,2	Zaústění vpravo
039	6,0	Odchylka polohy-axiální cca 2-3cm, vpravo
040	7,4	Odbočka vpravo
	10,0	Konec revize úseku, kamera nejde dál utlačit

Závěr

Průtočnost: Bez zjevných omezení

Stěny potrubí: Mírné občasné vlasečnicové trhliny

Spoje: Netěsné

Doporučujeme odstranit uvedené poruchy

Fotodokumentace k úseku



FOTO 038:



FOTO 039:



FOTO 040:

Inspekční protokol

Datum 13. 6. 2018

Číslo monitorování 22

Místo inspekce	Brno - Štýřice	Zadavatel
Ulice	Kamenná 36	
PSČ		
Směr inspekce	Z revizní šachty ŠS1 do odtoku na Š2	Materiál Litina
		Profil Kruhový
		DN 200
Název a hloubka horního vstupu (cm)	ŠS1	Název a hloubka spodního vstupu (cm)
		Š2
Při inspekci přítomen		Videozáznam DVD1
Důvod inspekce	Zjištění stavu	Stopa 22
Čištěno	Tlakovou vodou	Revidoval Radek Audy
Délka zrevidovaného úseku (m)	10,0	Po/Proti směru toku Po směru toku
Délka celého úseku (m)	10,0	Rok výroby kanalizace

Foto č.	Staničení / m	Popis nálezu
	0,0	Začátek úseku, ŠS1
	2,5	Změna materiálu-kamenina, netěsný spoj
041	2,7	Odbočka v horní části
042	3,0	Změna materiálu-litina, netěsný spoj
	10,0	Konec úseku, Š2

Závěr

Průtočnost: Mírně omezena stálými hladinami

Stěny potrubí: Značně zvětřelé, zejména dno

Spoje: Značně zvětřelé, netěsné

Doporučujeme odstranit uvedené poruchy

Fotodokumentace k úseku



FOTO 041:

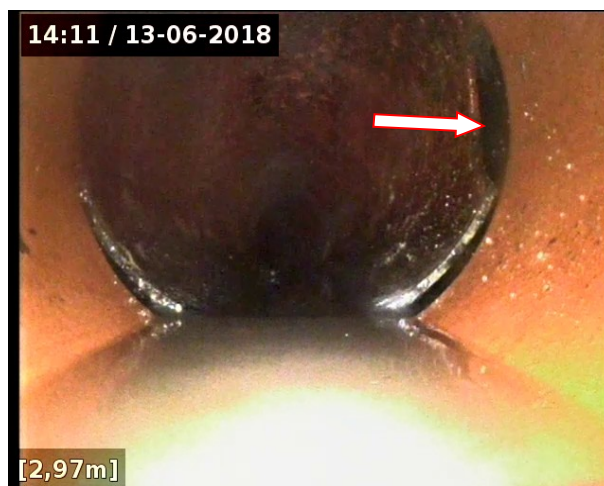


FOTO 042:

Inspekční protokol

Datum 13. 6. 2018

Číslo monitorování 23

Místo inspekce	Brno - Štýřice	Zadavatel
Ulice	Kamenná 36	
PSČ		
Směr inspekce	Z revizní šachty RŠ do odtoku na Š2	Materiál Litina
		Profil Kruhový
		DN 100
Název a hloubka horního vstupu (cm) RŠ		Název a hloubka spodního vstupu (cm) Š2
Při inspekci přítomen		Videozáznam DVD1
Důvod inspekce	Zjištění stavu	Stopa 23
Čištěno	Tlakovou vodou	Revidoval Radek Audy
Délka zrevidovaného úseku (m)	6,0	Po/Proti směru toku Po směru toku
Délka celého úseku (m)	6,0	Rok výroby kanalizace

Foto č.	Staničení / m	Popis nálezu
	0,0	Začátek úseku, RŠ
	1,8	Kanalizace se stáčí vlevo
	6,0	Konec úseku, Š2

Závěr

Průtočnost: Bez zjevných omezení

Stěny potrubí: Značně zvětřalé, zejména dno

Spoje: Značně zvětřalé

Doporučujeme odstranit uvedené poruchy

Inspekční protokol

Datum 13. 6. 2018

Číslo monitorování 24

Místo inspekce	Brno - Štýřice	Zadavatel
Ulice	Kamenná 36	
PSC		
Směr inspekce	Z dešťového svodu V do odtoku	Materiál Litina
		Profil Kruhový
		DN 100
Název a hloubka horního vstupu (cm) V		Název a hloubka spodního vstupu (cm) odtok
Při inspekci přítomen		Videozáznam DVD1
Důvod inspekce	Zjištění stavu	Stopa 24
Čištěno		Revidoval Radek Audy
Délka zrevidovaného úseku (m)	4,8	Po/Proti směru toku Po směru toku
Délka celého úseku (m)	4,8	Rok výroby kanalizace

Foto č.	Staničení / m	Popis nálezu
	0,0	Začátek úseku, V
	0,7	Přechod na ležatou kanalizaci
	2,2	Napojení na další tok pokračující vpravo, větší DN
	4,8	Konec úseku, napojení na další tok

Závěr

Průtočnost: Bez zjevných omezení

Stěny potrubí: Mírně zvětřalé

Spoje: Mírně zvětřalé

Inspekční protokol

Datum 13. 6. 2018

Číslo monitorování 25

Místo inspekce	Brno - Štýřice	Zadavatel
Ulice	Kamenná 36	
PSČ		
Směr inspekce	Z revizní šachty Š4 do přítoku 1	Materiál PVC
		Profil Kruhový
		DN 150
Název a hloubka horního vstupu (cm)	Název a hloubka spodního vstupu (cm)	
přítok 1	Š4	
Při inspekci přítomen		Videozáznam DVD1
Důvod inspekce	Zjištění stavu	Stopa 25
Čištěno		Revidoval Radek Audy
Délka zrevidovaného úseku (m)	15,0	Po/Proti směru toku Proti směru toku
Délka celého úseku (m)	15,0	Rok výroby kanalizace

Foto č.	Staničení / m	Popis nálezu
	0,0	Začátek úseku, Š4
	1,0	Stálá hladina cca 3-5cm v úseku 0,0 - 1,6m
	13,7	Kanalizace se stáčí vpravo
	15,0	Konec revize úseku, kamera nejde dál utlačit

Závěr

Průtočnost: Omezena stálou hladinou v úseku 0,0 - 1,6m

Stěny potrubí: Bez zjevných poruch

Spoje: Bez zjevných poruch

Doporučujeme odstranit uvedené poruchy

Inspekční protokol

Datum 13. 6. 2018

Číslo monitorování 26

Místo inspekce	Brno - Štýřice	Zadavatel
Ulice	Kamenná 36	
PSČ		
Směr inspekce	Z revizní šachty Š4 do přítoku k DV	Materiál Kamenina
		Profil Kruhový
		DN 150
Název a hloubka horního vstupu (cm)	DV	Název a hloubka spodního vstupu (cm)
		Š4
Při inspekci přítomen		Videozáznam DVD1
Důvod inspekce	Zjištění stavu	Stopa 26
Čištěno		Revidoval Radek Audy
Délka zrevidovaného úseku (m)	3,9	Po/Proti směru toku Proti směru toku
Délka celého úseku (m)	3,9	Rok výroby kanalizace

Foto č.	Staničení / m	Popis nálezu
	0,0	Začátek úseku, Š4
	1,0	Změna materiálu-PVC
	3,9	Konec úseku, přechod na svislou kanalizaci (sifon)

Závěr

Průtočnost: Omezena stálou hladinou v úseku 0,0 - 1,2m

Stěny potrubí: Bez zjevných poruch

Spoje: Bez zjevných poruch

Doporučujeme odstranit uvedené poruchy

Inspekční protokol

Datum 13. 6. 2018

Číslo monitorování 27

Místo inspekce	Brno - Štýřice	Zadavatel
Ulice	Kamenná 36	
PSČ		
Směr inspekce	Z dešťového svodu VI do odtoku na Š4	Materiál Litina
		Profil Kruhový
		DN 100
Název a hloubka horního vstupu (cm)	VI	Název a hloubka spodního vstupu (cm)
		Š4
Při inspekci přítomen		Videozáznam DVD1
Důvod inspekce	Zjištění stavu	Stopa 27
Čištěno		Revidoval Radek Audy
Délka zrevidovaného úseku (m)	10,0	Po/Proti směru toku Po směru toku
Délka celého úseku (m)	10,0	Rok výroby kanalizace

Foto č.	Staničení / m	Popis nálezu
	0,0	Začátek úseku, VI
	1,0	Přechod na ležatou kanalizaci, litina
	1,1	Napojení na další tok pokračující vlevo, větší DN
	10,0	Konec úseku, Š4

Závěr

Průtočnost: Bez zjevných omezení

Stěny potrubí: Značně zvětřelé

Spoje: Značně zvětřelé

Doporučujeme odstranit uvedené poruchy

Inspekční protokol

Datum 13. 6. 2018

Číslo monitorování 28

Místo inspekce	Brno - Štýřice	Zadavatel
Ulice	Kamenná 36	
PSČ		
Směr inspekce	Z dešťového svodu VII do odtoku na Š1	Materiál PVC
		Profil Kruhový
		DN 100
Název a hloubka horního vstupu (cm)	VII	Název a hloubka spodního vstupu (cm)
		Š4
Při inspekci přítomen		Videozáznam DVD1
Důvod inspekce	Zjištění stavu	Stopa 28
Čištěno		Revidoval Radek Audy
Délka zrevidovaného úseku (m)	3,7	Po/Proti směru toku Po směru toku
Délka celého úseku (m)		Rok výroby kanalizace

Foto č.	Staničení / m	Popis nálezu
	0,0	Začátek úseku, VII
	0,8	Přechod na ležatou kanalizaci, litina
043	1,4	Netěsný spoj, celkový obvod, kamenina
044	1,9	Zaústění v horní části, netěsný spoj
045	2,5	Netěsný spoj, celkový obvod
046	3,7	Konec revize úseku, chybějící potrubí

Závěr

Průtočnost: Značně omezena chybějícím potrubím ve staničení 3,7m

Stěny potrubí: Bez zjevných poruch

Spoje: Netěsné

Doporučujeme odstranit uvedené poruchy, havarijní stav!

Fotodokumentace k úseku



FOTO 043:



FOTO 044:



FOTO 045:



FOTO 046:

Inspekční protokol

Datum 13. 6. 2018

Číslo monitorování 28

Místo inspekce	Brno - Štýřice	Zadavatel
Ulice	Kamenná 36	
PSČ		
Směr inspekce	Z revizní šachty Š1 do přítoku na dešťový svod VII protistrana stopy 28	Materiál Kamenina Profil Kruhový DN 200
Název a hloubka horního vstupu (cm)	VII	Název a hloubka spodního vstupu (cm) Š4
Při inspekci přítomen		Videozáznam DVD1
Důvod inspekce	Zjištění stavu	Stopa 28
Čištěno		Revidoval Radek Audy
Délka zrevidovaného úseku (m)	10,0	Po/Proti směru toku Proti směru toku
Délka celého úseku (m)	10,0	Rok výroby kanalizace

Foto č.	Staničení / m	Popis nálezu
	0,0	Začátek úseku, Š1
047	7,1	Změna průměru-menší DN
048	16,8	Proražená stěna potrubí, exfiltrace
049	17,7	Netěsný spoj, celkový obvod
050	19,0	Konec revize úseku, střepy, destrukce potrubí

Závěr

Průtočnost: Značně omezena chybějícím potrubím ve staničení 19,0m

Stěny potrubí: Destrukce ve staničení 19,0m, proražená stěna ve staničení 16,8m

Spoje: Všechny přesazeny, netěsné

Doporučujeme odstranit uvedené poruchy, havarijní stav!

Fotodokumentace k úseku



FOTO 047:



FOTO 048:



FOTO 049:



FOTO 050:

V Brně dne 3. 7. 2018

Ing. Lubomír Sedláček
jednatel společnosti